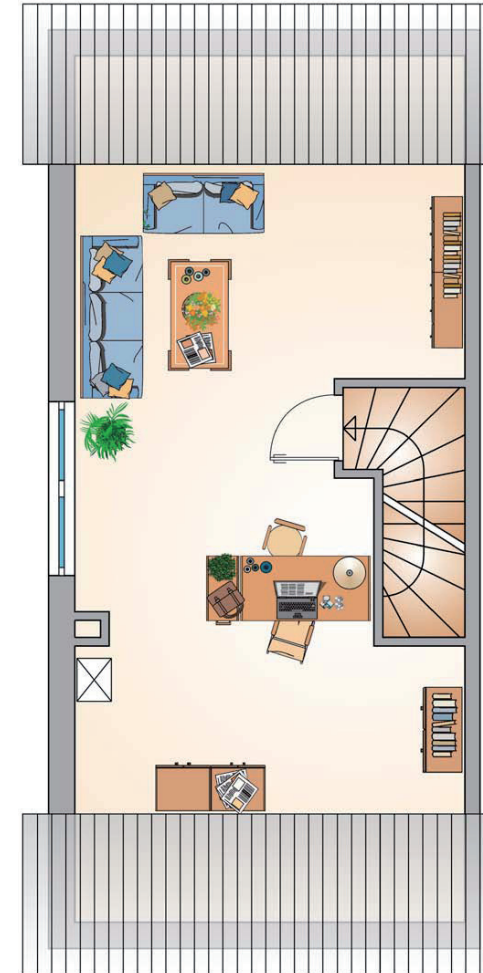
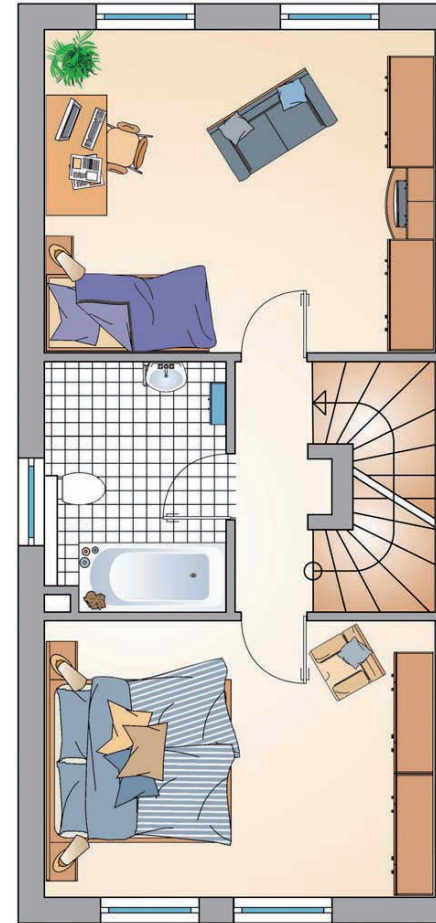
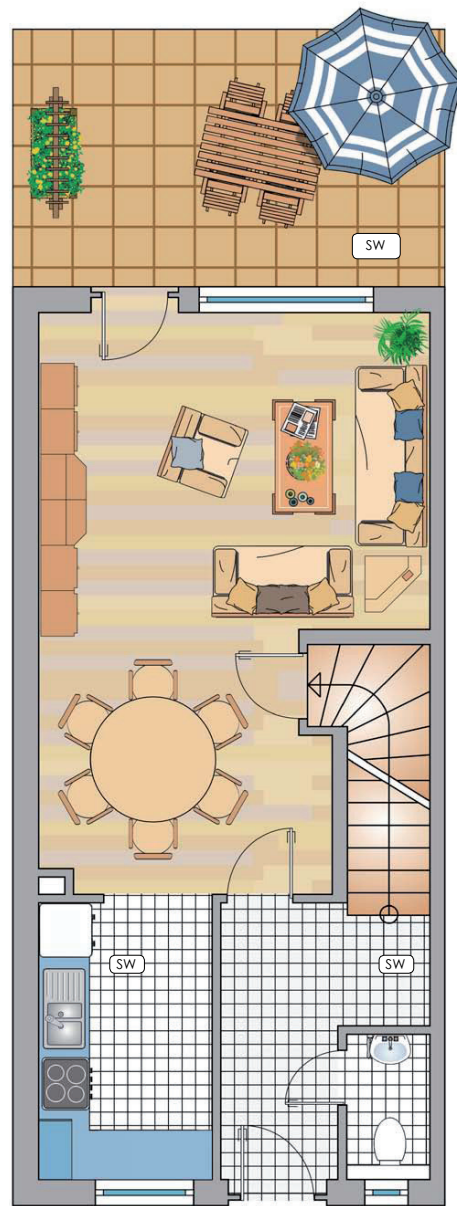
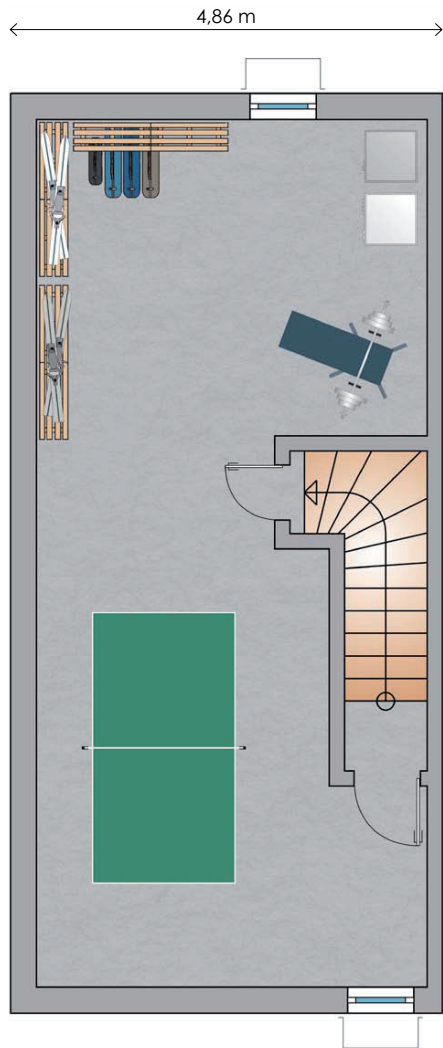


Haus Weilberg



KELLER ca. **39,41 m²**

Keller kann nach belieben unterteilt werden.

ERDGESCHOSS ca. **39,94 m²**

Wohnen / Essen	ca.	26,23 m ²
Küche	ca.	6,35 m ²
Diele	ca.	5,80 m ²
Gäste-WC	ca.	1,56 m ²

OBERGESCHOSS ca. **39,52 m²**

Kind	ca.	16,75 m ²
Bad	ca.	5,85 m ²
Flur	ca.	2,60 m ²
Eltern	ca.	14,32 m ²

Schlafzimmer kann durch eine Wand in zwei Räume unterteilt werden.

DACHSTUDIO ca. **23,44 m²**

Wohnfläche EG/OG/DG Endhaus ca. **102,90 m²**

Wohn-/Nutzfläche Endhaus ca. **142,31 m²**

Aufteilung im DG (z.B. 2 Zimmer und Duschbad) ist auf Anfrage möglich.