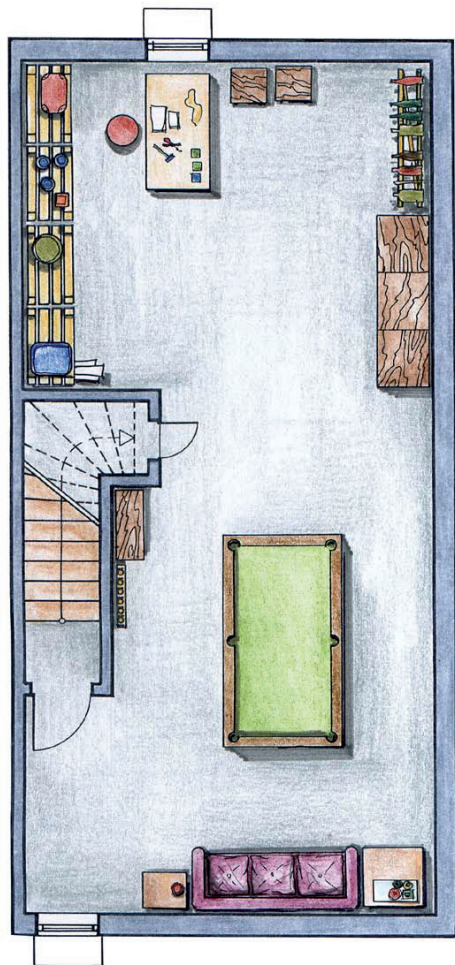


Haus Ölberg

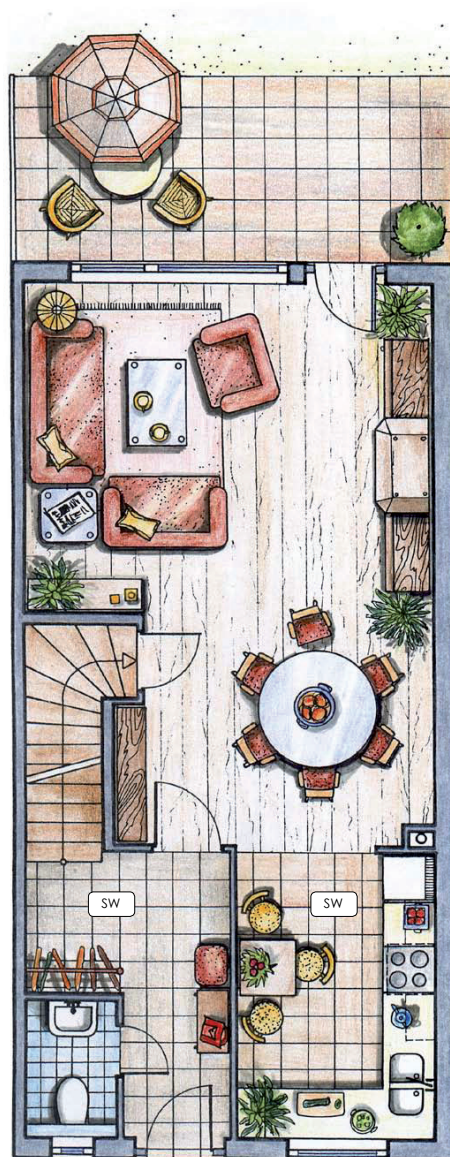
5,72 m



KELLER ca. 52,43 m²

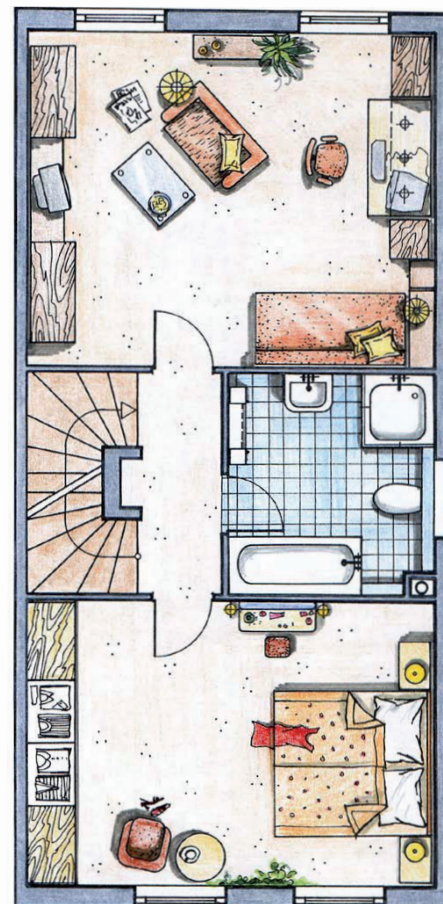
Keller kann nach belieben unterteilt werden.

11,81 m



ERDGESCHOSS ca. 56,49 m²

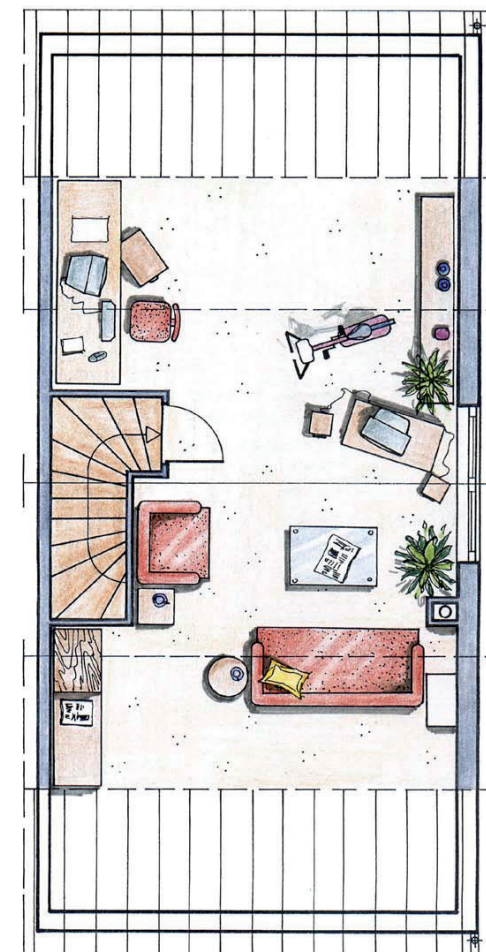
Wohnen / Essen	ca.	34,15 m ²
Diele	ca.	7,33 m ²
Gäste-WC	ca.	1,93 m ²
Küche	ca.	9,45 m ²
Terrasse	ca.	3,63 m ²



OBERGESCHOSS ca. 52,37 m²

Kinder	ca.	22,67 m ²
Flur	ca.	3,06 m ²
Bad	ca.	7,41 m ²
Eltern	ca.	19,23 m ²

Schlafzimmer kann durch eine Wand in zwei Räume unterteilt werden.



DACHSTUDIO ca. 28,24 m²

Wohnfläche EG/OG/DG Endhaus ca. 137,10 m²

Wohn-/Nutzfläche Endhaus ca. 189,53 m²

Aufteilung im DG (z.B. 2 Zimmer und Duschbad) ist auf Anfrage möglich.